

MAPA DO CELÓW PROJEKTOWYCH
 skala 1:500
060904 2 jedn. ewid. Garbów
0001 Bogucin
Dotyczy części działki 1001/1

Niniejszą mapę wykonano na podstawie zaktualizowanej na obszarze objętym zamowieniem mapy zasadniczej w skali 1 : 1000 (sekcja 135.241.142) w/g stanu na dzień 24.07.2014

Wykonawca:
 Nr odb. 1/77/2014
 Wszelkie prawa do obiektów budowlanych podlegają wyłączeniu oraz geodezyjnej inwentaryzacji przez jednostki wykonawstwa geodezyjnego.

Anna Kłock
 geodeta Nr upr. 16957
 tel. 500 711 087
 Lublin 28-07-2014

Uwaga: Przedmiotowa działka nie posiada jednoznacznie określone współrzędnych granic.



orientacja skala 1 : 10 000



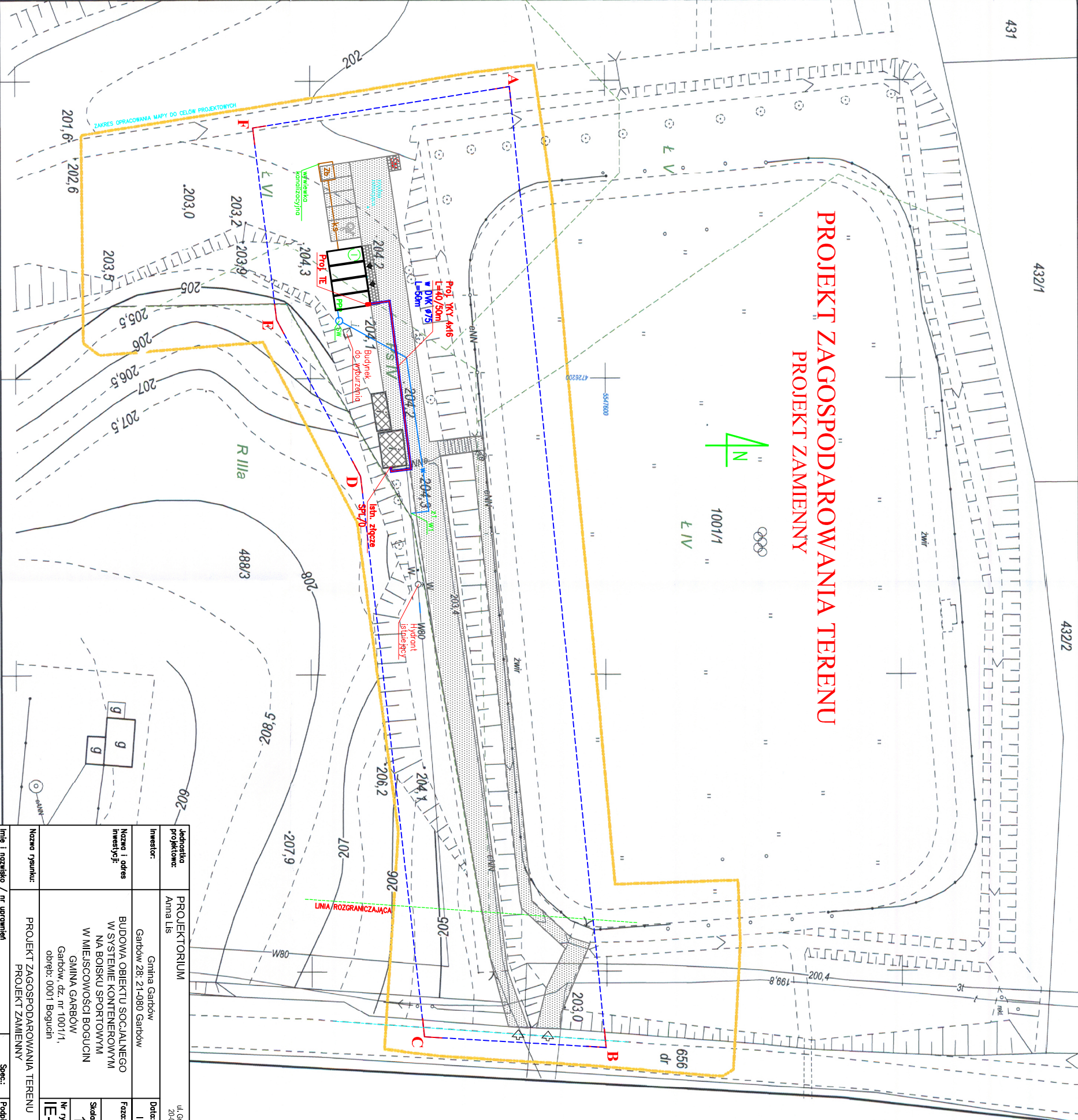
Aktualna sieć geodezyjna została wykonana w oparciu o dane z pomiarów terenowych i pomiarów satelitarnych (GNSS) w celu wyznaczenia granic nieruchomości. Wymiarów i kształtu nieruchomości nie należy zmieniać bez zgody geodety wykonawcy niniejszego projektu.

STAKOSTA LIBEJSKI
 P 0609, 2014.4.348
 2014-09-08
 Data wpisania opartej technicznej na podstawie materiałów geodezyjnych do ewidencji gruntów i budynków.

Z up. STAKOSTA LIBEJSKI
 inż. Maciej COTTY
 inspektor w Wydziale Geodezji

INSTRUKCJE:

1. PRACE NALEŻY PRZEKAZAĆ SZCZEGÓLNO WG WYTYCZNYCH PROJEKTU, ZGODNIE ZE SZLAKĄ BUDOWALNĄ, Z ZACHOWANIEM PRZEPSÓW O BEZPIECZYSTWIE I OCHRONIE ŻYROWIA, W PRZYPADKU ROZBIEŻNOŚCI WYMIAROWYCH I TECHNOLOGICZNYCH SKONSULTOWAĆ SIĘ Z PROJEKTANTEM.
 2. WSZYSTKIE ZMIANY KONSULTOWAĆ Z PROJEKTANTEM.
 3. WYMIARY ORAZ RZĘDNE POZIOMYCH PODANE W M. SPADKI W %
 4. PRZED PRZYSTĄPIENIEM DO ROBÓT SPRAWDZIĆ WYMIARY W NATURZE
- POWOLANIA:**
1. RYSUNEK NALEŻY ROZPATRYWAĆ ŁĄCZNIE Z ZAPISAMI OPISU TECHNICZNEGO.
 2. WSZYSTKIE ZAPROPONOWANE PRZEZ WYKONAWCĘ MATERIAŁY, URZĄDZENIA, ELEMENTY I TECHNOLOGIE, POMIANY SPECYFICZNE WSKAZANE W PROJEKCE PARAMETRY TECHNICZNE, ESTETYCZNE I FORMALNO-PRAWNE, A TAKŻE PRZED SKIEROWANIEM DO REALIZACJI POMIANY UZYSKAĆ AKCEPTACJĘ PROJEKTANTA I INWESTORA.
 3. W PRZYPADKU ZAISTNIEŃ KONECZNOŚCI ZMIAN PROJEKTU, DOTYCZĄCYCH PROJEKOWANYCH PRZEZ WYKONAWCĘ I ODPWIEDNIO UZGODNIONYCH ROZMAZAN ZAMAWIENIACH, KOSZTY OPRACOWANIA PENEI KONECZNEJ DOKUMENTACJI ZAMAWIENIA, PONOSI WYKONAWCA.
 4. WSZYSTKIE URZĄDZENIA, MATERIAŁY, ELEMENTY I TECHNOLOGIE, POMIANY POSIADAĆ PRZEZNACZONE PRAMKI I ODPWIEDNIMI PRZEPISAMI DOKUMENTACJI, ALESI I CERTYFIKATY.



Investor:	Gmina Garbów Garbów 28; 21-080 Garbów	Dotc:	ul. Gen. J. 20-010 Lublin
Projektant:	PROJEKTORIUM Anna Lis	Forma:	PB/PW
Skala:	1:500	Nr rysunku:	IE-1
Projektant:	mgr inż. Paweł Wojciszak nr upr. LUB0131/PW/OE/10	Specj:	Inst. elektryczne
Sprawdził:	mgr inż. Zygmunt Szymczyk nr upr. LUB0022/PW/OE/05	Inst. elektryczne:	
Opis:	Niniejszy projekt jest chroniony prawem autorskim. Kopowanie, publikowanie, rozpowszechnianie, bez zgody projektanta, jest surowo zabronione. Wszelkie prawa zastrzeżone. Projekt wykonany w ramach umowy o pracę. Podpisany z dnia 4 lutego 1994 r. (Dz.U. 1994, nr 24, poz. 83)		