

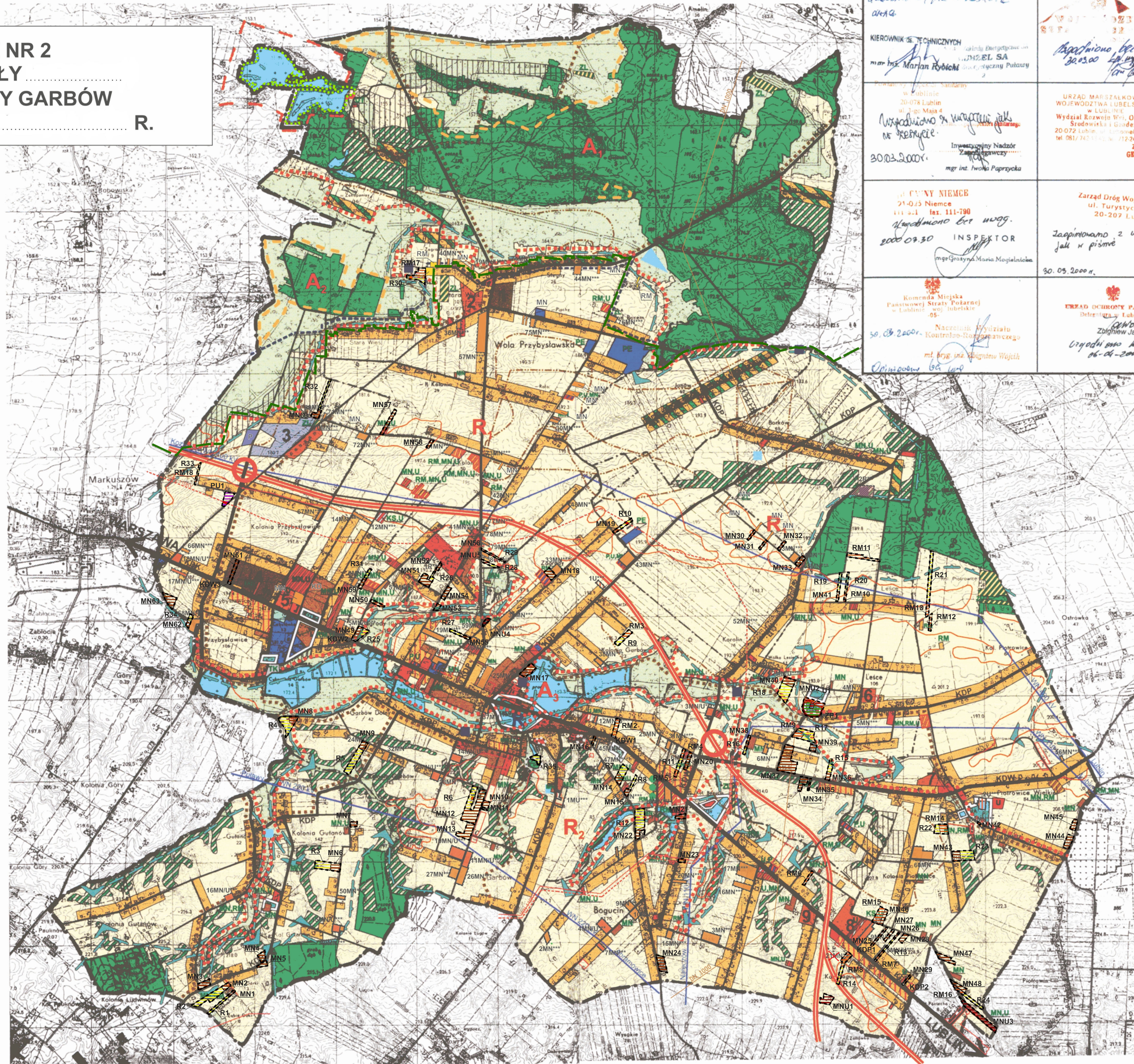
GMINA GARBÓW

STUDIUM UWARUNKOWAŃ I KIERUNKÓW ZAGOSPODAROWANIA PRZESTRZENNEGO

STRUKTURA FUNKCJONALNO-PRZESTRZENNA

Skala 1 : 25 000 RYSUNEK UJEDNOLICONY

**ZAŁĄCZNIK NR 2
DO UCHWAŁY
RADY GMINY GARBÓW
Z DNIA R.**



UZGODNIENIA:

<p>UZGODNIENIE: JAK NIEZOSTAŁE AKA</p> <p>KIEROWNIK SEKTOROWYCH MAG. BIEL SA mgr inż. Marcin Robiński</p> <p>UZGODNIENIE: 30.03.2007 mgr inż. Ingrid Paprzycka</p> <p>UZGODNIENIE: 21-03 Niemce 111-111 fax: 111-790 Ujednolicono bez uwag. 2008.09.30 INSPEKTOR mgr inż. Maria Nagajkiewicz</p> <p>Komenda Miejska Państwowej Straży Pożarnej Lublin 50.09.2008 Naczelnik Miejskiego Kierownictwa Państwowej Straży Pożarnej mgr inż. Andrzej Wójcik</p>	<p>UZGODNIENIE: 30.03.2007 mgr inż. Ingrid Paprzycka</p> <p>URZĄD MARSZAŁKOWSKI WOJEWÓDZTWA LUBELSKIEGO w Lublinie Wydział Rozwoju Wsi, Ochrony Środowiska i Gospodarki ZD-072 Lublin, ul. Piłsudskiego 1-3 tel. 861/421111, fax: 42110470 Zastępca Dyrektora GRODZKA WOJEWÓDZTWA Lublin Czesław Gwizd</p> <p>Zarząd Dróg Wojewódzkich ul. Turystyczna 72 20-207 Lublin</p> <p>Zapewniono bez uwag jak w piśmie 30.09.2008 B. Borkowicz</p> <p>URZĄD OCHRONY PASTWA Lublin Zdzisław Jankowski Ujednolicono bez uwag 06-04-2008</p>
---	--

OZNACZENIA ZMIANY STUDIUM UWARUNKOWAŃ I KIERUNKÓW ZAGOSPODAROWANIA PRZESTRZENNEGO GMINY GARBÓW PRZYJĘTEJ UCHWAŁĄ NR RADY GMINY GARBÓW Z DNIA 2019 R.

- GRANICA OBSZARU OBJĘTEGO ZMIANĄ STUDIUM
 - TERENY ZABUDOWY MIESZKANIOWEJ JEDNORODZINNEJ
 - TERENY ZABUDOWY MIESZKANIOWEJ JEDNORODZINNEJ I USŁUGOWEJ
 - TERENY ZABUDOWY ZAGRODOWEJ
 - TERENY ZABUDOWY PRODUKCYJNO-USŁUGOWEJ
 - TERENY ZABUDOWY USŁUGOWEJ
 - TERENY ZIELENI PARKOWEJ
 - TERENY ROLNE
 - TERENY DROGI WOJEWÓDZKIEJ
 - TERENY DROGI POWIATOWEJ
 - OBSZAR WPISANY DO REJESTRU ZABYTKÓW
 - STREFA WIDOKOWA PRZEDPOLA OBSZARU WPISANEGO DO REJESTRU ZABYTKÓW
 - STANOWISKA ARCHEOLOGICZNE
 - EKOLOGICZNY SYSTEM OBSZARÓW CHRONIANYCH
 - LINIA ELEKTROENERGETYCZNA 400 KV KOZIELEC-LUBLIN
 - PLANOWANA LINIA ELEKTROENERGETYCZNA 110 KV W KIERUNKU GPZ NAŁĘCZÓW
 - USUNIĘTE OZNACZENIE TERENU
- OZNACZENIA INFORMACYJNE:**
- GRANICA OBSZARU CHRONIONEGO KRAJOBRAZU "KOZI BÓR" (AKTUALNY PRZEBIEG)
 - GRANICA UŻYTKU EKOLOGICZNEGO OBJEMUJĄCEGO ZARZĄDZAJĄCE ZBIORNIKI WODNE W WOLI PRZYBYSŁAWSKIEJ (AKTUALNY PRZEBIEG)

- OZNACZENIA ZMIANY STUDIUM UWARUNKOWAŃ I KIERUNKÓW ZAGOSPODAROWANIA PRZESTRZENNEGO GMINY GARBÓW WPROWADZONEJ UCHWAŁĄ NR III/17/18 RADY GMINY GARBÓW Z DNIA 28 GRUDNIA 2018 R.**
- TERENY ZABUDOWY MIESZKANIOWEJ JEDNORODZINNEJ
 - TERENY ZABUDOWY ZAGRODOWEJ
 - TERENY PRZEMYSŁOWO-RZEMIEŚNICZE
 - TERENY KOMUNIKACJI WEWNĘTRZNEJ

- OZNACZENIA ZMIANY STUDIUM UWARUNKOWAŃ I KIERUNKÓW ZAGOSPODAROWANIA PRZESTRZENNEGO GMINY GARBÓW WPROWADZONEJ UCHWAŁĄ NR XXV/17/17 RADY GMINY GARBÓW Z DNIA 30 PAŹDZIERNIKA 2017 R.**
- TEREN POWIERZCHNIOWEJ EKSPLOATACJI ŻŁÓŻ

- OZNACZENIA ZMIANY STUDIUM UWARUNKOWAŃ I KIERUNKÓW ZAGOSPODAROWANIA PRZESTRZENNEGO GMINY GARBÓW WPROWADZONEJ UCHWAŁĄ NR VII/36/15 RADY GMINY GARBÓW Z DNIA 17 WRZEŚNIA 2015 R.**
- TEREN UJMOWANIA I PRZESYŁU WÓD PODZIEMNYCH

LEGENDA ZMIANY STUDIUM PRZEPROWADZONEJ ZGODNIE Z UCHWAŁĄ NR XVIII/124/08 RADY GMINY GARBÓW Z DNIA 9 PAŹDZIERNIKA 2008 R W SPRAWIE PRZYSTĄPIENIA DO ZMIANY

- TERENY ZABUDOWY MIESZKANIOWEJ JEDNORODZINNEJ
- TERENY ZABUDOWY MIESZKANIOWO - USŁUGOWEJ
- TERENY ZABUDOWY MIESZKANIOWEJ JEDNORODZINNEJ I USŁUG
- TERENY USŁUG
- TERENY UPRAW POŁOWYCH

- ELEMENTY INFRASTRUKTURY TECHNICZNEJ**
- LINIA ENERGETYCZNA PLANOWANA 100kV
 - GAZOCIĄG TRANZYTYWNY DN 1000 - PLANOWANY
 - TRASA ORIENTACYJNA

- OZNACZENIA:**
- 1. GRANICE**
- granice administracyjne gminy
 - granice sołectw
 - granice jednostek funkcjonalno-przestrzennych
 - numery jednostek
- 2. PODSTAWOWE KIERUNKI ROZWOJU STRUKTURY PRZESTRZENNEJ**
- 2.1. Wiodące funkcje stref przyrodniczo-krajobrazowych i jednostek funkcjonalno-przestrzennych**
- STREFA A**
- Dolina Białki
 - Kotlina Starej Rzeki
 - Dolina Kurówki
- STREFA R**
- Wierzchołowa Woli Przybysławskiej
 - Płaskowyż Garbowski- Boguński
- 2.2. Strefa polityki przestrzennej**
- STREFA KSZTAŁTOWANIA SYSTEMU EKOLOGICZNEGO**
- obszar chronionego krajobrazu "Kozł Bór"
 - zespół przyrodniczo-krajobrazowy
 - użytki ekologiczne
 - Ekologiczny System Obszarów Chronionych

- obszar występowania gleb chronionych I, II, III kl. bonitacyjnej
 - złoża o zasobach udokumentowanych w kat. A, B, C,
 - złoża o zasobach perspektywicznych
 - strefa rolno-leśna
- STREFY OCHRONY KONSERWATORSKIEJ**
- strefa ścisłej ochrony konserwatorskiej
 - strefa pośredniej ochrony konserwatorskiej
 - granice proponowanej ochrony konserwatorskiej
- stanowiska archeologiczne
 - aleje zabytkowe
 - proponowane traktury turystyczne
 - grodzisko archeologiczne
- STREFA KSZTAŁTOWANIA SYSTEMU OSADNICZEGO**
- Funkcje terenu**
- teren zabudowy zagrodowej
 - teren zabudowy mieszkaniowej: jednorodzinnej i wielorodzinnej
 - teren zabudowy mieszkaniowo-leśniczowskiej
 - teren przemysłowo-rzemieślniczy
 - tereny usług publicznych i komercyjnych
 - tereny leśne
 - tereny użytków zielonych objęte zakazem lokalizacji zabudowy
 - tereny upraw polowych objęte zakazem lokalizacji zabudowy
- 1.9**
- obszary do opracowania miejscowego planu zagospodarowania w skali szczegółowej o wiodącej funkcji:
 - mieszkaniowej
 - usługowej
 - przemysłowo-rzemieślniczej

- tereny zieleni cmentarnej
 - tereny wód otwartych
 - zbiorniki retencyjne projektowane
 - obszar retencji wodnej o funkcji rekreacyjnej
 - tereny ujmowania i przesyłu wód podziemnych
 - tereny urządzeń oczyszczania i przesyłu ścieków
 - tereny gromadzenia i unieszkodliwiania odpadów
 - funkcjonalny układ dróg
 - droga ekspresowa S 17
 - droga wojewódzka
 - droga powiatowa
 - droga gminna
 - bezkolizyjne węzły komunikacyjne
- Infrastruktura techniczna**
- urządzenia energetyczne (GPZ)
 - linie energetyczne wysokiego napięcia

- OZNACZENIA**
- Zmiany zatwierdzone uchwałą Nr XX/119/05 Rady Gminy Garbów z dnia 18 marca 2005 r.
- OZNACZENIA - ZMIANY 2007 r.**
- Tereny zabudowy mieszkaniowej jednorodzinnej
 - tereny zabudowy mieszkaniowej jednorodzinnej i usług
 - tereny zabudowy mieszkaniowej jednorodzinnej i zagrodowej
 - tereny zabudowy mieszkaniowej jednorodzinnej i zieleni publicznej
 - tereny zabudowy zagrodowej i usług
 - tereny zabudowy mieszkaniowej jednorodzinnej, zagrodowej i usług
 - tereny zabudowy zagrodowej, usług i przemysłu
 - tereny przemysłu i usług
 - tereny przemysłu, usług i zabudowy mieszkaniowej jednorodzinnej
 - tereny urządzeń obsługi komunikacji i usług
 - tereny powierzchniowej eksploatacji złóż
 - tereny usług
 - tereny oczyszczalni ścieków
 - tereny dróg wewnętrznych gminnych